



Cartografia

Lendo e produzindo mapas

O que é cartografia?

- Cartografar = mapear
 - Produzir uma representação (analógica ou digital) de fenômenos naturais ou sociais que tenham uma expressão espacial.
- Representar:
 - apresentar de uma maneira diferente.
 - Em nosso caso: apresentar **segundo uma seleção** de informações.

Seleção: mapa de uso do solo



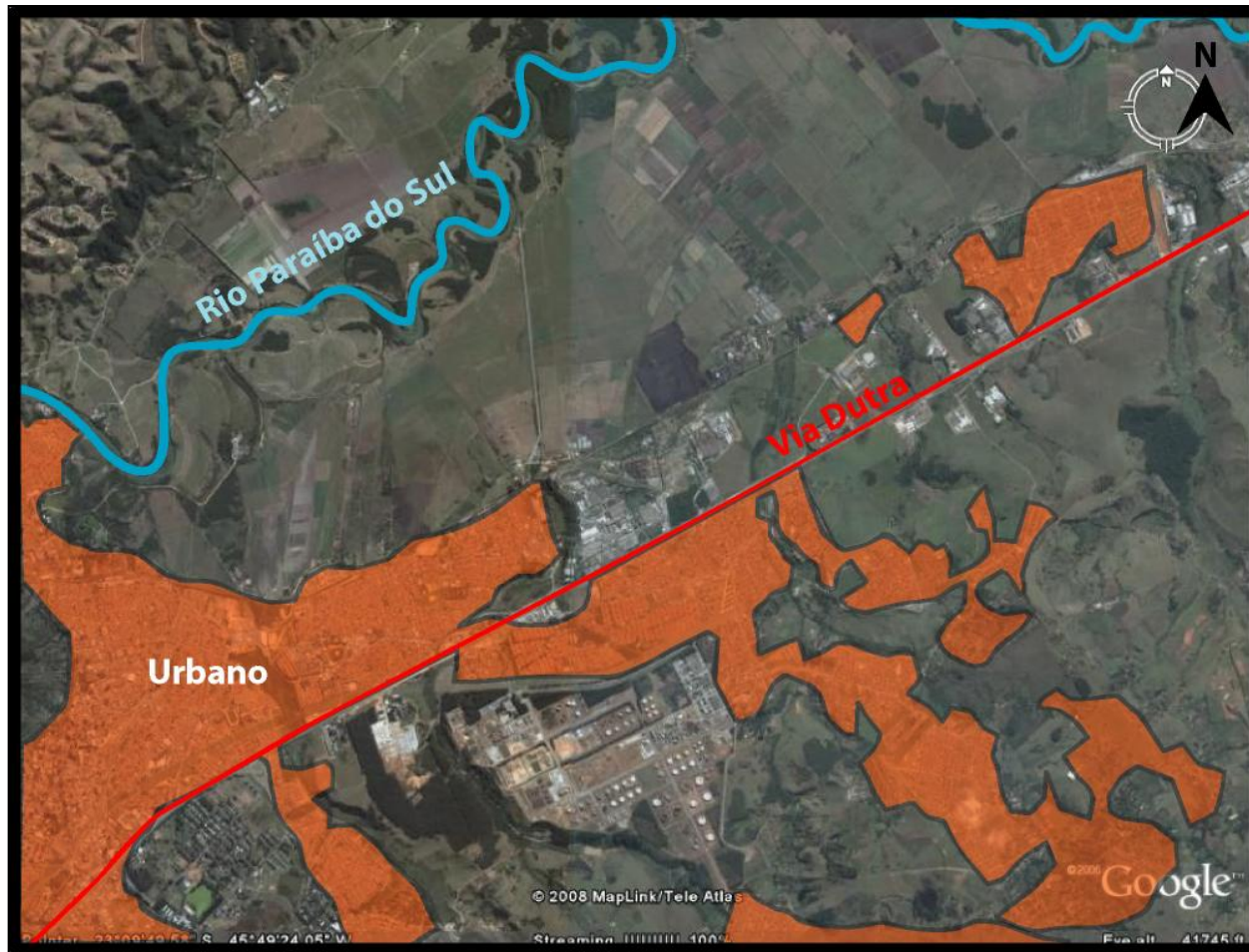
Seleção: mapa de uso do solo



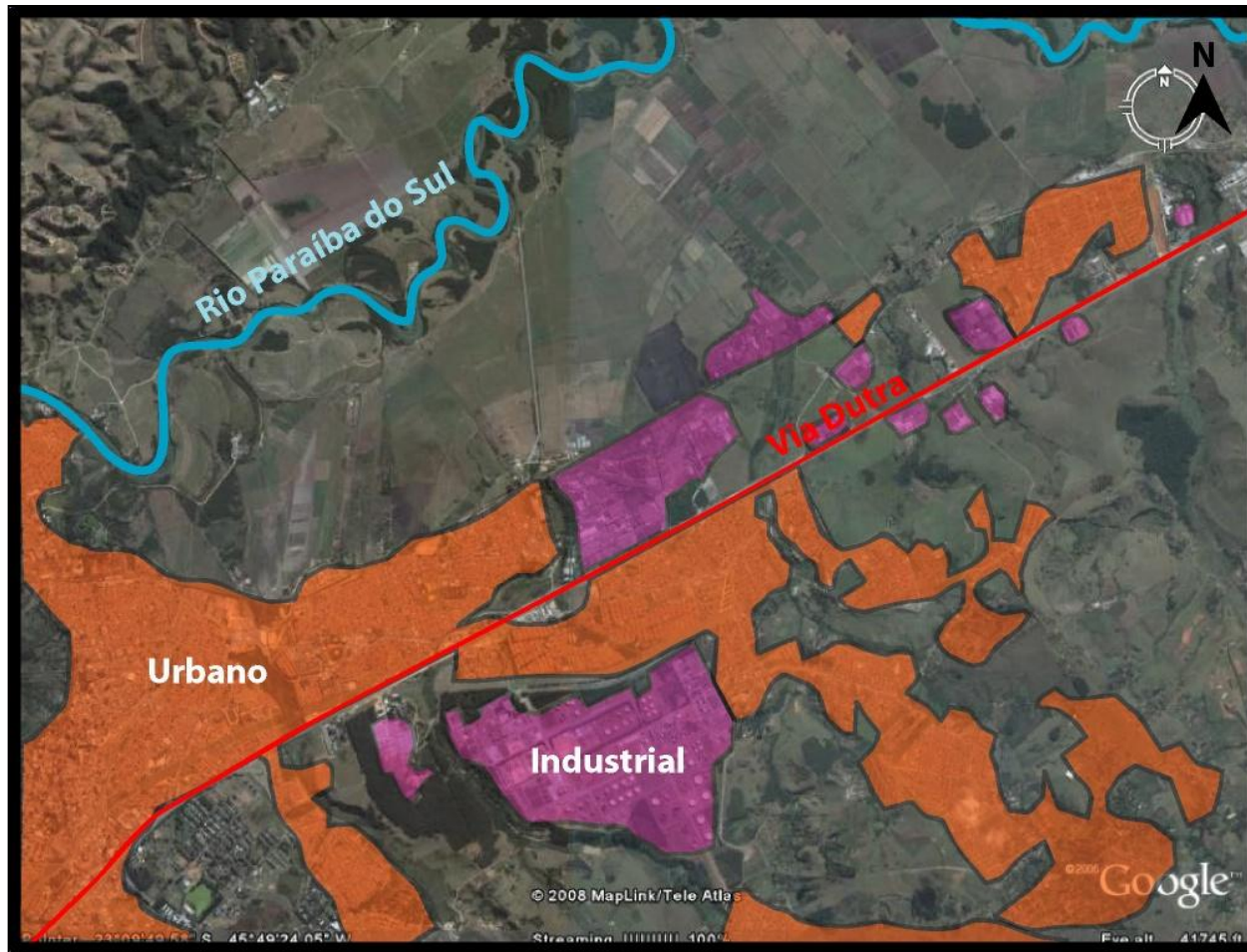
Seleção: mapa de uso do solo



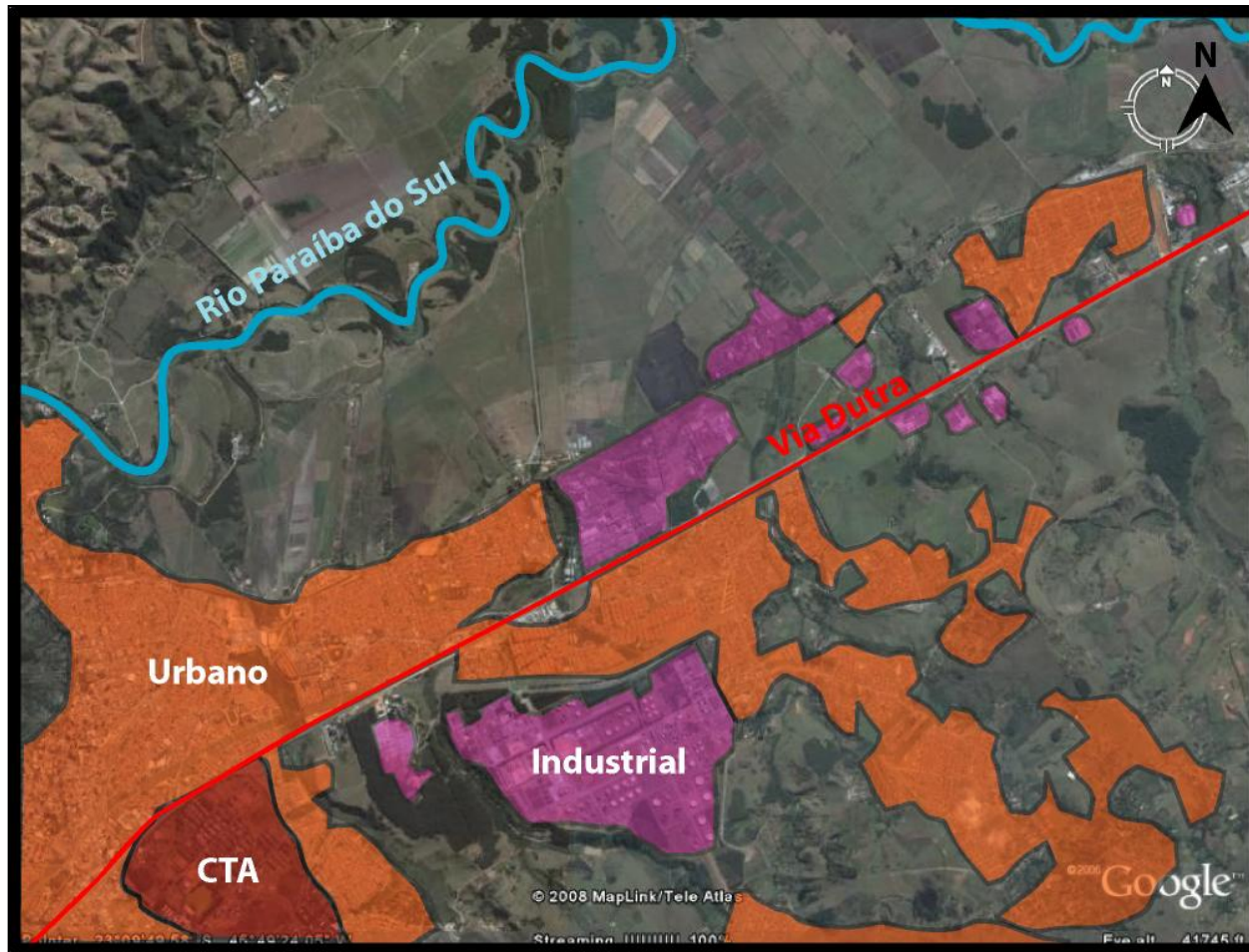
Seleção: mapa de uso do solo



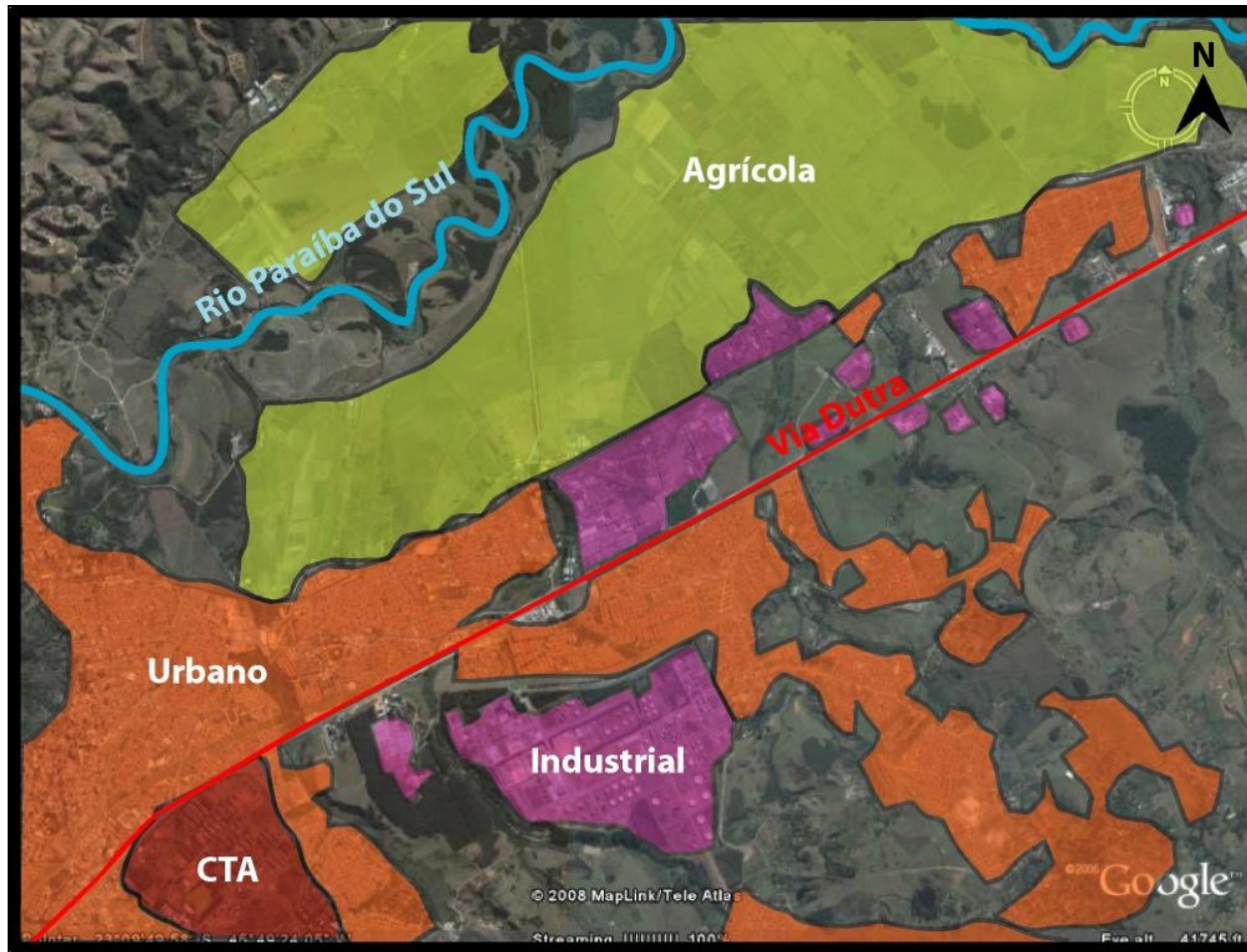
Seleção: mapa de uso do solo



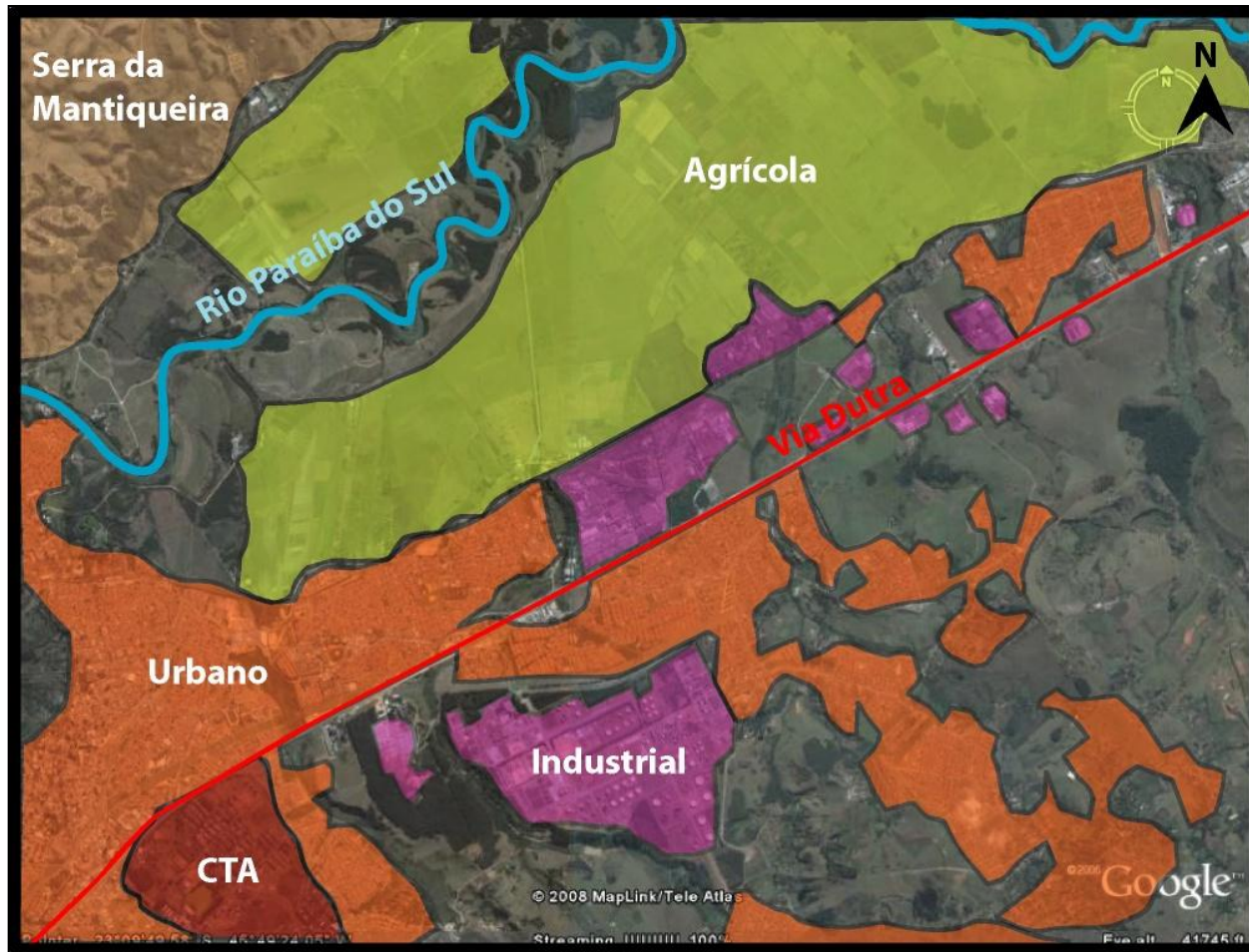
Seleção: mapa de uso do solo



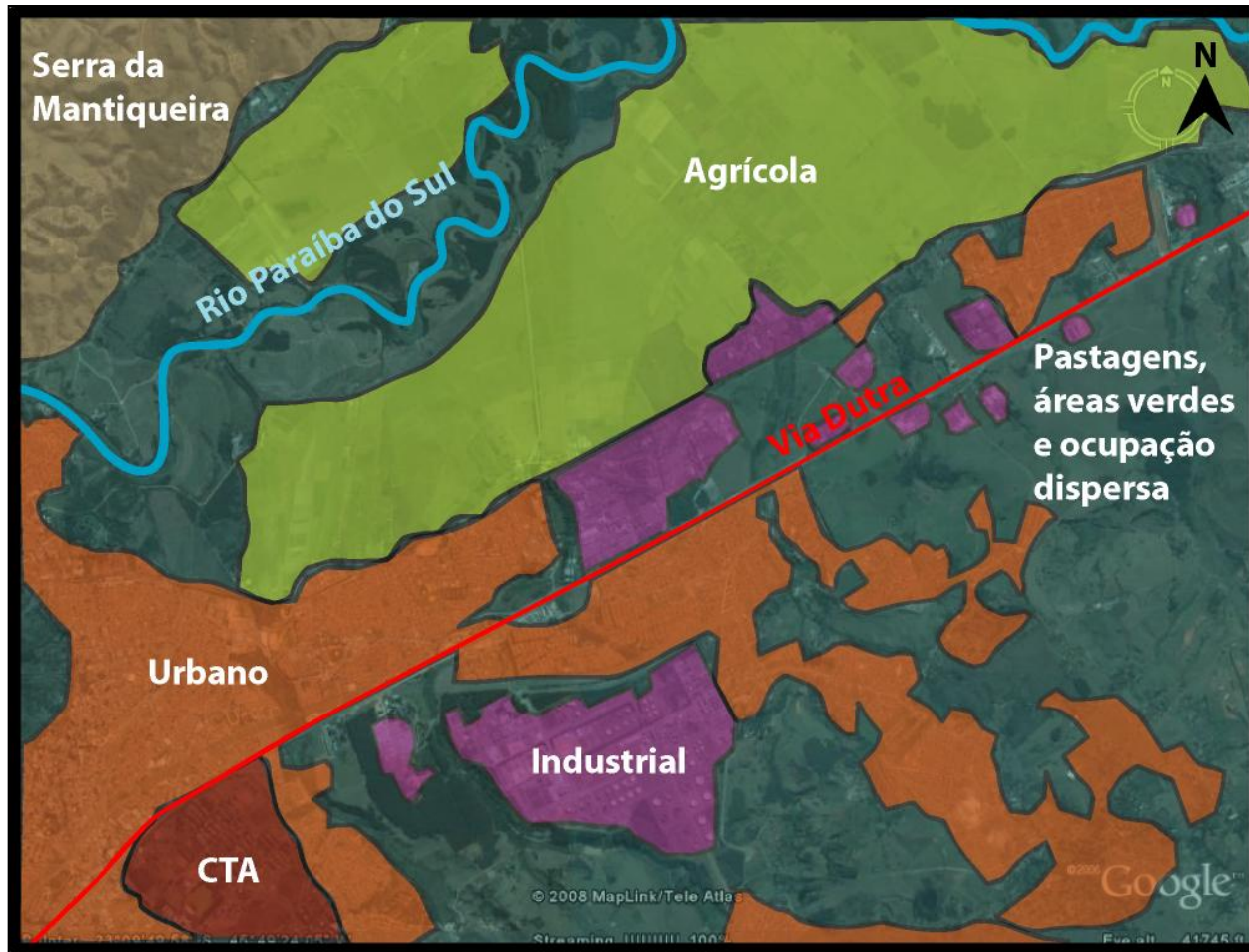
Seleção: mapa de uso do solo



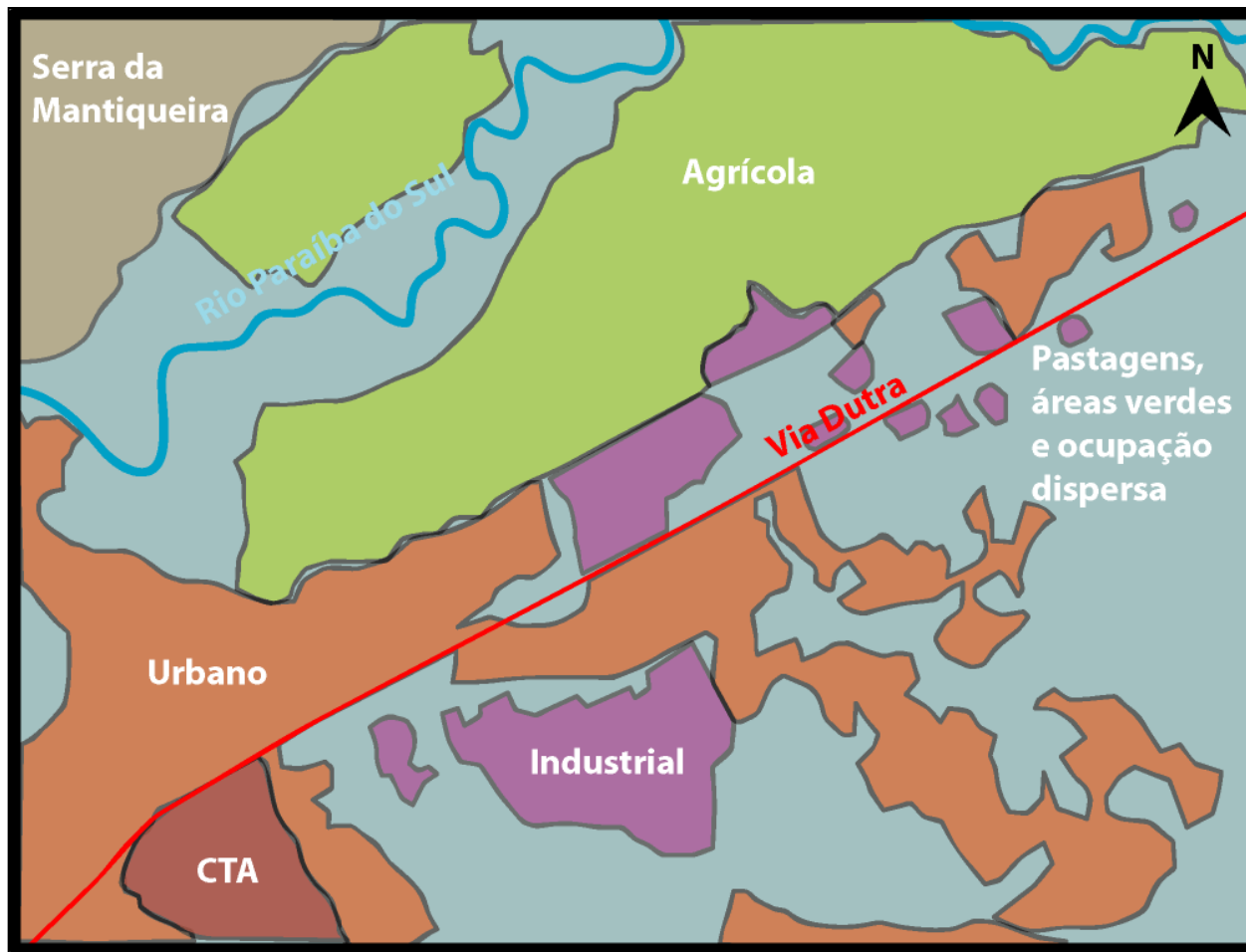
Seleção: mapa de uso do solo



Seleção: mapa de uso do solo



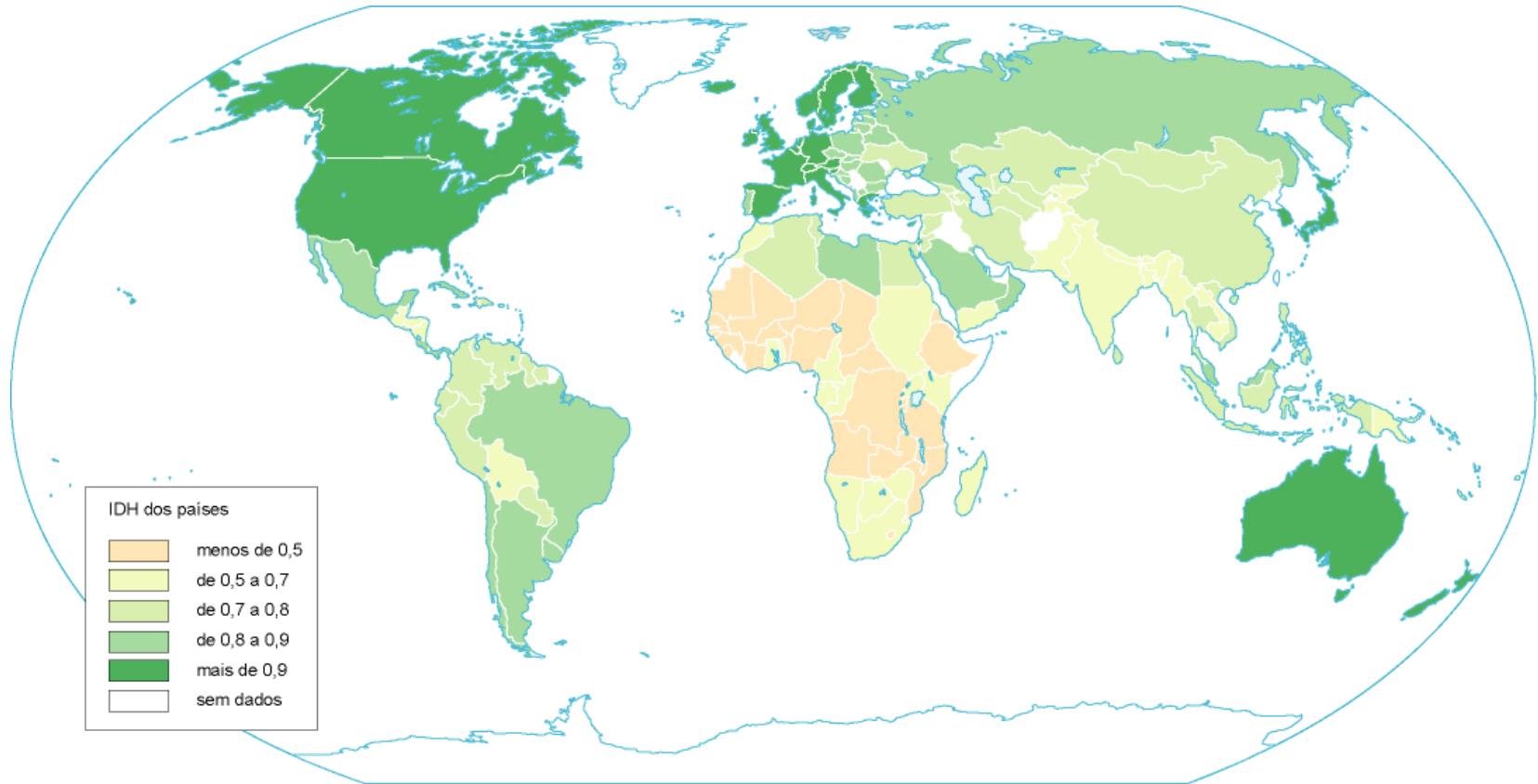
Seleção: mapa de uso do solo



É preciso saber que:

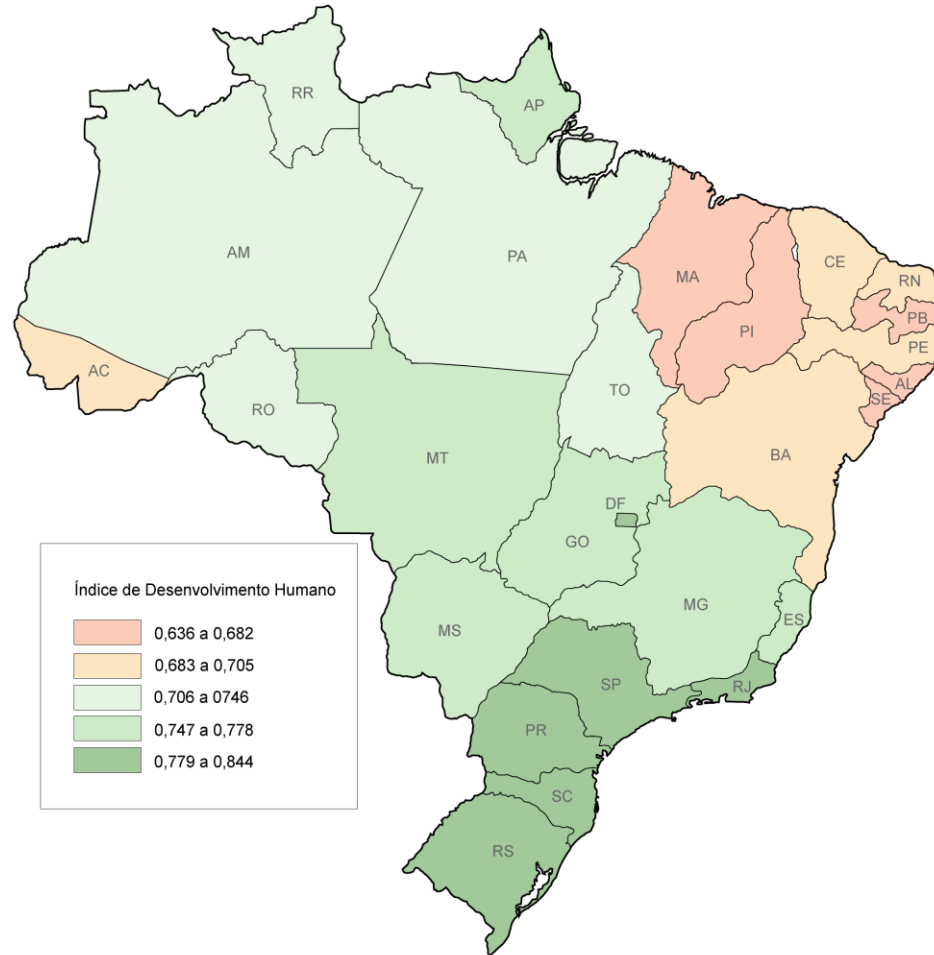
- Os mapas ignoram, propositalmente, grande parte das informações, pois são simplificações e, desta forma, produtos de **generalizações** da realidade espacial.

Generalização da realidade

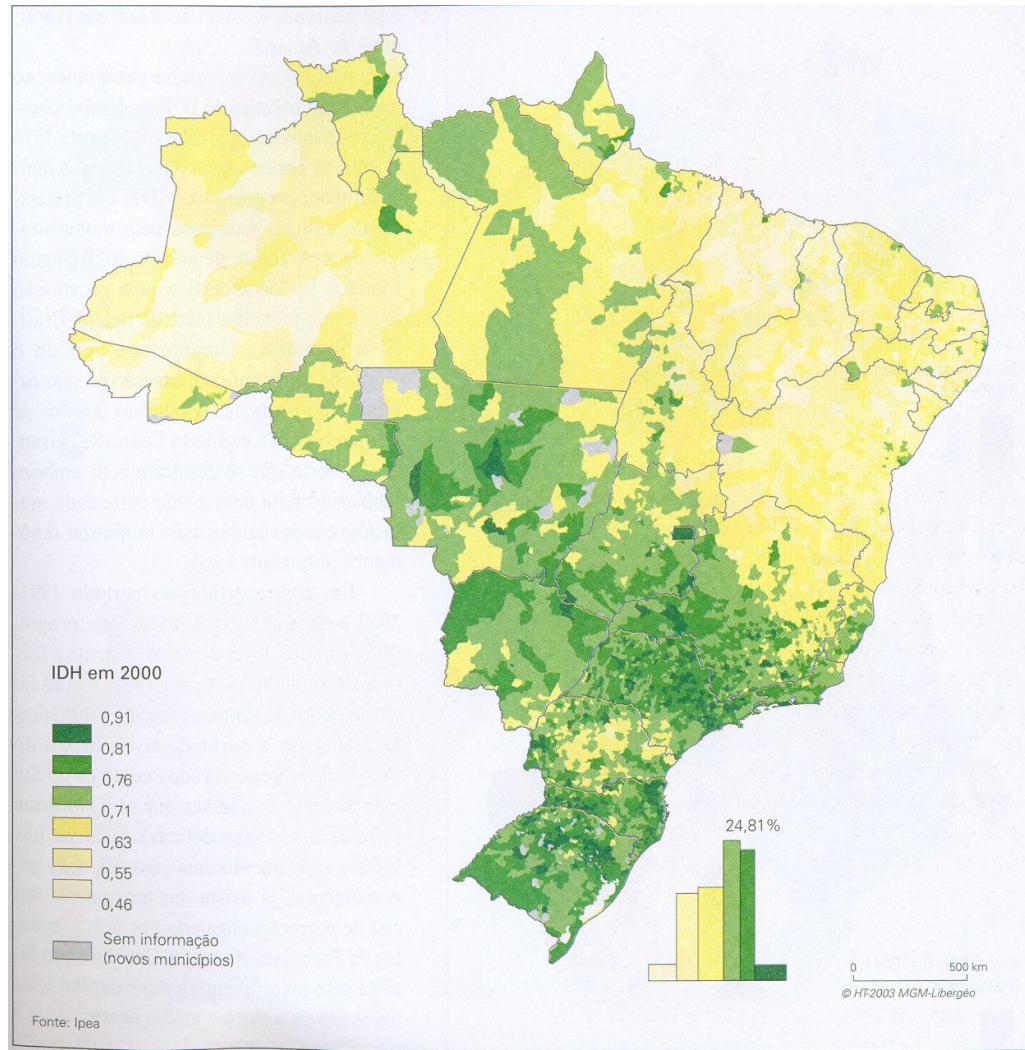


Fonte: PNUD, 2007.

Generalização da realidade



Generalização da realidade



Conceitos fundamentais

- Mapa enquanto representação
- Generalização da realidade espacial



obrigado